

聯新國際醫院桃新分院

低劑量電腦斷層肺癌篩檢

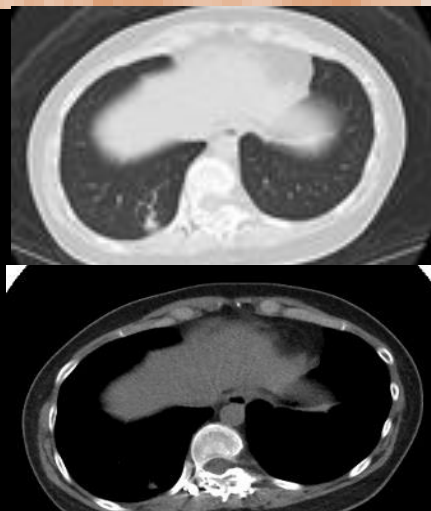
肺癌因為早期沒有症狀，很難早期發現，目前低劑量電腦斷層（LDCT）是能夠早期發現的最佳利器，可降低20%肺癌死亡率及6.7%整體死亡率。

傳統胸部X光檢查

- 只有前後位
- 胸腔器官重疊，會遮住病兆
- 對於小結節病兆，敏感度太低

低劑量肺臟電腦斷層

- 可呈現肺臟及細切面斷層面
- 可偵測出0.2mm的肺部小結節
- 不需注射對比劑、隨時可執行檢查
- 非鈣化小結節，偵測率高於一般胸部X光檢查4~10倍



建議接受檢查族群



肺癌家族史



外界環境有致癌因素

(空汙、油煙、石棉、鎘、砷、放射性氬氣...等)



吸菸者或吸二、三手菸者



慢性肺部疾病患者

聯新國際醫療

桃新醫院

Copyright © 2018 Landseed International Medical Group 1